

# STELLEN AUS GLAS

Personalisierte Glasstelen aus transparentem Verbundsicherheitsglas.

## Transparenz

Durch die Transparenz ist es möglich zu sehen, was sich hinter der Stele befindet, wie zum Beispiel spielende Kinder, Kinderwagen, usw.

## Leichtigkeit

Diese Transparenz bringt das Gefühl von Leichtigkeit mit sich. Das Glas wird nicht als Hindernis, sondern als Teil der Umgebung wahrgenommen.

## Sicherheit

Das Glas ist an den Kanten geschliffen und poliert. Im Falle eines Glasbruchs ist das Verbundsicherheitsglas nicht schneidend.



## Glas, Bild, Identifikation

Elemente aus Verbundsicherheitsglas von 700 x 2000 mm zusammengesetzt aus Glas (Float clair durci) von 8 mm (2 Stück) und 10 mm (ebenfalls 2 Stück) die zusammen ein ganzes Glas, vom 38 mm, mit geschliffenen Kanten ergeben.

Das Foto wird auf eine Folie (PVB 1.52) gedruckt und in der Mitte der Gläser eingelegt und ist somit vollkommen wasserdicht im Vergleich zur Aussen-seite.

Im unglücklichen Falle eines Glasbruchs durch Unfall oder Vandalismus, ist das Verbundsicherheitsglas nicht schneidend und daher völlig sicher.



Die retroreflektierenden Signale werden auf der Aussenseite des Glases angebracht. In Anbetracht der gutbeleuchteten Standorte der Stelen ist das für die Signale verwendete Material R2 ausreichend. Die Verwendung des Typs R3 ist selbstverständlich auch möglich.

Die am häufigsten verwendeten Signale sind:

- SSV 2.59.1 und 2.59.2 Beginn und Ende der « Tempo-30-Zone »
- SSV 2.59.3 und 2.59.4 Beginn und Ende der « Fussgängerzone »
- SSV 2.59.5 und 2.59.6 Beginn und Ende der « Begegnungszone »

Es versteht sich von selbst, dass jedes beliebige Bild angebracht werden kann: Bild mit einem Signal SSV oder aber auch ein Digitaldruck.

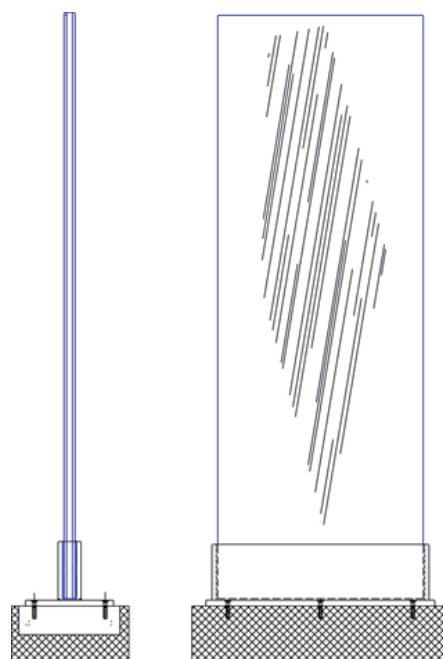
Diese Bilder sind mit einer Anti-Graffiti-Folie beschichtet, so dass die Reinigung eines Graffitis leicht möglich ist.

Die Platzierung und das Design des Beschriftungsbanners sind völlig frei wählbar und dem Kunden überlassen. Logos, Wappen, grafische Elemente oder anderes ist möglich.

Unsere Grafiker stehen unseren Kunden bei der Ausarbeitung dieser Elemente gerne zur Verfügung.

Der obere Bereich ist für das Anbringen des Beschriftungsbanners am besten geeignet. Es ist aber auch möglich den Bereich oberhalb des Stahlsockels dafür zu nutzen.

Für den Druck dieser Banner werden die vom Kunden zugestellten, oder die durch unsere Grafiker erstellten Dateien verwendet.



## Sockel

Grundplatte 780 x 300 x 20 mm  
mit einem Schaft von 740 x 78 x 200 mm Höhe. Der Schaft hat eine  
Wanddicke von 15 mm.

Diese Teile sind aus rostfreiem Stahl 1.4571

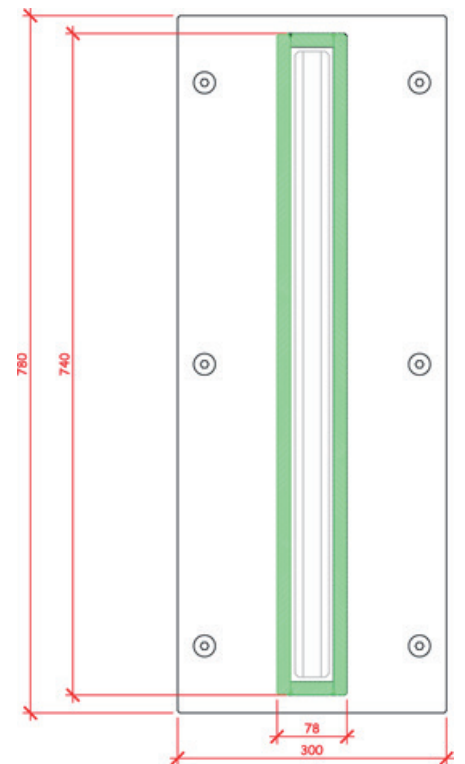
Der Schaft wird auf die Grundplatte geschweisst und das Ganze wird dann  
teilweise oder vollständig gebürstet:

Teilweise: wenn die Grundplatte anschliessend mit dem Belag des  
Bürgersteiges bedeckt wird (Bitumen oder anderes).

Vollständig: wenn die ganze Grundplatte auf dem Belag angebracht wird  
und somit vollständig sichtbar ist.

Der Sockel wird mittels 6 Schrauben auf dem Fundament verschraubt.

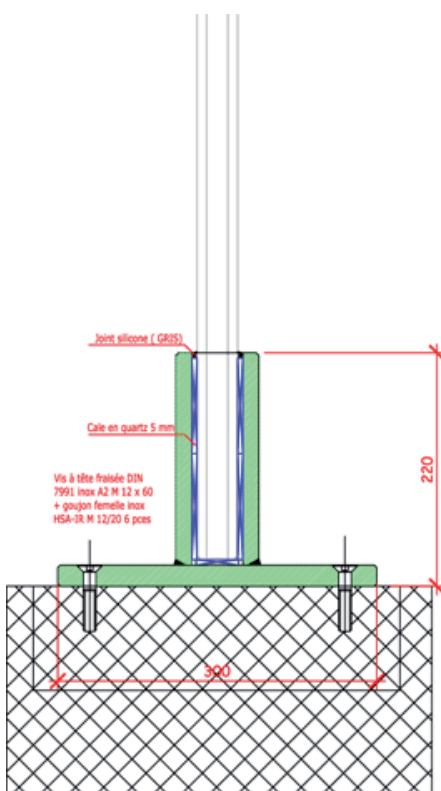
Das Verbundsicherheitsglas wird im Stahlsockel positioniert und mit  
Quarzsand auf den unteren 200 mm des Sockels zugeschüttet. Dieser  
Quarzsand bringt einen gleichmässigen Druck auf das in den Sockel  
gestellte Glas. Oben wird mittels einer grauen Silikondichtungsschnur  
geschlossen und abgedichtet. Im Falle eines Unfalles gestaltet sich der  
Austausch des Glases sehr einfach, indem man die restlichen  
Glaselemente entfernt, den Quarzsand aus dem Sockel nimmt und das  
neue Glas einsetzt.



## Betonfundament

Das Betonfundament muss mindestens HBT 800 x 450 x 800 mm betragen  
und durch eine Maurer- oder Tiefbaufirma erstellt werden.

Die Oberseite des Fundaments muss eben und waagrecht sein. Sie sollte  
mindestens 4 – 5 cm unterhalb des Belages liegen, damit der Stahlsockel  
vollständig vom definitiven Belag bedeckt wird, was einen Einfluss auf den  
visuellen Aspekt hat.



## Bild für das Glas

Das Bild muss mindestens 300 dpi sein.

Der obere Teil des Fotos sollte wenn möglich etwas Helles enthalten wie  
zum Beispiel „Himmel“. Die « Nutzfläche » für das Hauptelement ist zirka  
700 x 900 mm, da oberhalb noch Signale auf der Vorder- und Hinterseite  
des Glases angebracht werden.



## Ersatzteil

Um lange Wartezeiten bei der Herstellung eines Ersatzglases zu vermeiden, empfehlen wir den Kauf eines Ersatzglases, neutral, nach Typ der Stele.

Eingereichtes Design beim Eidgenössischen Institut für Geistiges Eigentum (N° 2009-00501).

