

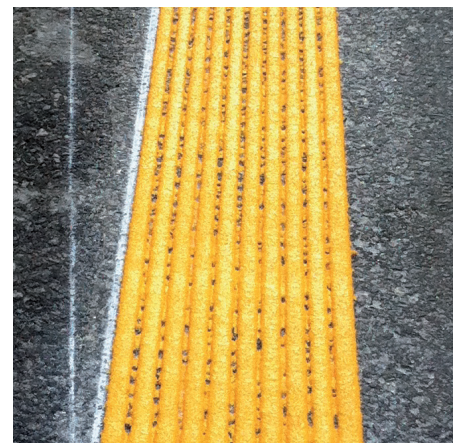
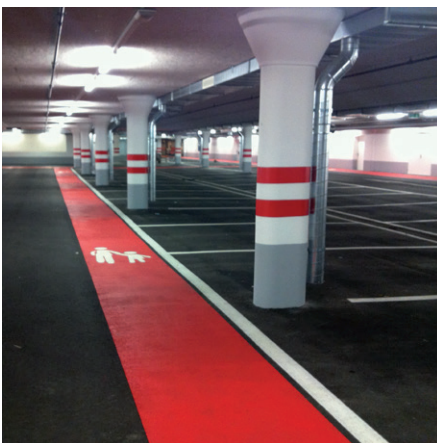
MARKIERUNG

Strassenmarkierung, Sicherheitsmarkierung, taktil, spielerisch, sportlich oder künstlerisch im Innen- wie auch Aussenbereich.

Egal ob es sich um Strassenmarkierung, Einrichtungen (städtische, ländliche, Fussgängerstreifen, gewerbliche Sicherheit...), um horizontale Signalisation (Parking, Garagen, Untergeschosse, Industrie, Schulhöfe...), rutschfeste Beläge (Fussgängerwege, Zufahrtsrampen, taktile Streifen für Sehbehinderte...) oder industrielle Bodenfarben handelt, unsere Markierungsspezialisten werden Ihren Bedürfnissen gerecht werden.



Unsere leistungsstarke Ausrüstung, kombiniert mit einer Auswahl an geeigneten Rohstoffen (Farben, Kaltplastikmassen usw.), ermöglichen uns Arbeiten im Innen- sowie Aussenbereich zu gewährleisten.



Beispiele Markierungen:

Strasse:

Sicherheits- und Richtungslinien
Richtungspfeile
Parkplätze
Fussgängerstreifen
Tempo-30-Zonen
Begegnungszonen
Schulen
Radwege

Symbole
Nummern
Buchstaben
Temporäre Baustellen

Innenbereich und Sicherheit:

Parkplätze
Fussgängerwege
Sicherheit in der Industrie

Taktil:

Rutschfeste Beläge
Wege für Sehbehinderte

Sport, Spiel oder Kunst:

Sport- und Spielplätze
Schulhöfe
Gewerbeflächen
Logos



Zweikomponenten Kaltplastik:

Geeignet für Markierungen die einem erheblichen Verkehr standhalten müssen. Beständig gegen Wasser, Salz, Frost und Sonne, und bleibt trotzdem elastisch. Das Auftragen erfolgt maschinell oder manuell. Perfekt für Fussgängerstreifen, Pfeile, Stop-Markierungen, Sicherheits- und Richtungslinien, usw...



Zweikomponenten Kaltplastik zum Rollen:

Greift die Eigenschaften der zweikomponenten Kaltplastikmasse auf. Speziell entwickelt zum Auftragen per Spachtel oder zum Rollen. Bestens geeignet für die Markierung von grossen Flächen wie Radwege oder dekorative Flächen.





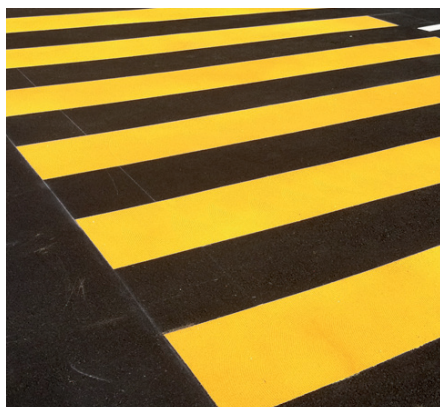
Zweikomponenten Farbe:

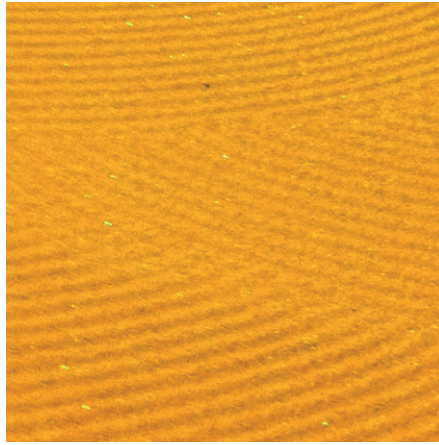
Geeignet für die Markierung auf Beton oder Asphalt. Die Anwendung erfolgt durch eine Hochdruckmaschine. Lebensdauer zwei- bis dreimal länger als eine einkomponenten Farbe. Ideal für die Markierung von Parkplätzen, auf Beton oder Bitumenbeschichtungen mit mittelmässigem Verkehr.



Einkomponenten Farbe:

Ideal für die Markierung auf Asphalt. Das Auftragen erfolgt durch eine Hochdruckmaschine. Gut geeignet für die Markierung von Parkplätzen auf Bitumenflächen mit geringem Verkehr.



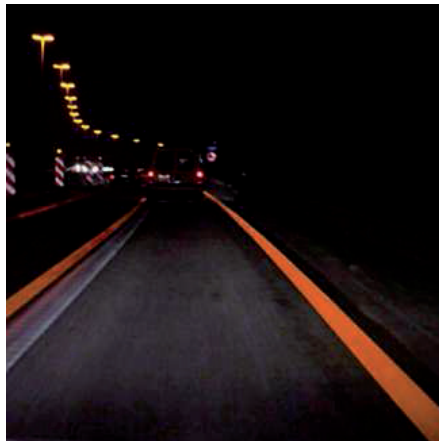


Glasperlen:

Um bei Tag und Nacht eine gute Visibilität der Markierung garantieren zu können besteht die Möglichkeit, Glasperlen auf die Farbe der Kaltplastikmasse gleichmässig aufzutragen.

Markierungsfolie:

Die klebende, retroreflektierende Markierungsfolie ist die ideale Lösung für die Markierung von Langzeit-Baustellen. Sie ist nachts gut sichtbar, sogar bei Regen. Die Folie wird durch eine Spezialmaschine auf den Boden gepresst. Das Entfernen verursacht keine Schäden auf der Fahrbahn.



Taktil-visuell:

Zweikomponenten Kaltplastik-Markierung in Relief, sehr kontrastreich um mit Hilfe eines Blindenstocks oder den Füßen von Sehbehinderten wahrgenommen zu werden.



Thermoplastik:

Vorgefertigte, dekorative Markierung, die mittels Gasbrenner appliziert wird. Die Textur ist so konzipiert, dass das Risiko von Stürzen und Verletzungen minimiert wird. Ideal für Schulhöfe oder Spielplätze. Frei von umweltschädlichen Substanzen. Die verwendeten Pigmente sind organisch und enthalten weder Blei noch Schwermetalle.

